

## Andelen af udsatte unge varierer med konjunkturerne, men har bidt sig fast på et højt niveau

**A**ndelen af unge, der er udsatte, varierer med konjunkturerne. Når ledigheden er høj, er andelen af udsatte unge også høj, og når ledigheden er lav, er andelen lav, fremgår det af figuren neden for.

Set over en længere periode er der imidlertid ikke noget, der tyder på, at problemet er blevet strukturelt mindre. Tværtimod bliver problemet tilsyneladende større. Ledigheden er i 2015 over 0,5 procentpoint lavere end i 2000. Men andelen af udsatte unge er over 0,5 procentpoint højere.

Hvis man sammenligner med udviklingen for en anden udfordret gruppe på arbejdsmarkedet – de ikke-vestlige indvandrere – er det også interessant at bemærke, at denne gruppes beskæftigelsesproblemer tilsyneladende er blevet strukturelt mindre i perioden. Figuren viser således en fremgang i beskæftigelsen over de 15 år på ca. 4 procentpoint.

### Samfundsmæssige og individuelle problemer

For de unge indebærer den manglende integration i samfundet store personlige problemer. Og de samfundsmæssige økonomiske omkostninger er omfattende. I en tidligere analyse fra ROCKWOOL Fondens Forskningsenhed er

det beregnet, at det store antal udsatte unge betyder et samfundsmæssigt tab i mistede skatter og øgede overførselsudgifter på 12-15 mia. kr. årligt.

En netop udgivet bog fra ROCKWOOL Fondens Forskningsenhed går nu bag om problemet. På baggrund af analyser i enheden afdækkes dele af det komplekse, der bedst kan betegnes som et strukturelt problem.

Bogen inddrager bl.a. forhold som betydningen af fædres kriminalitet, anbringelse uden for hjemmet, frafald på erhvervsuddannelserne, ungdomskriminalitet og betydningen af, hvor i landet man bor.

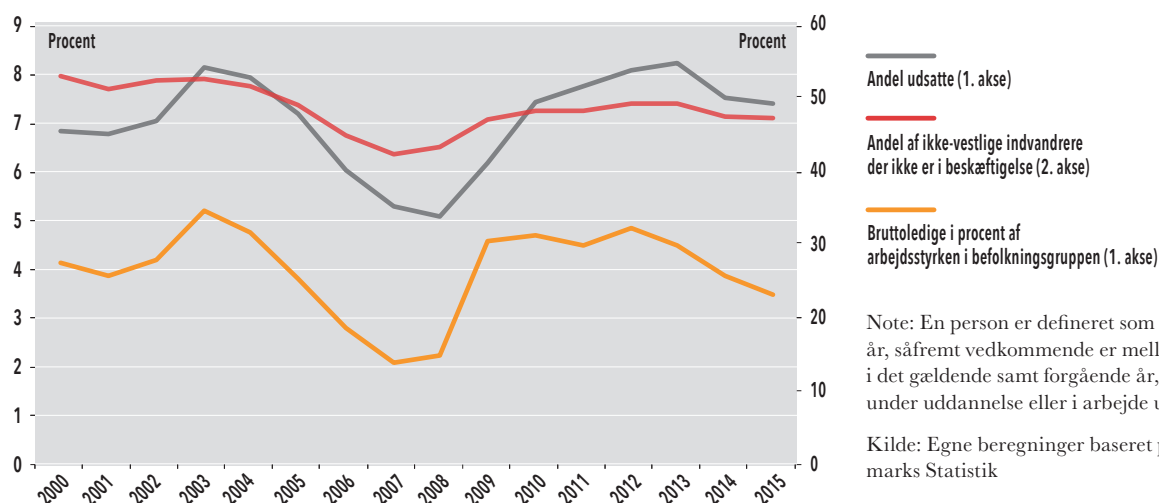
Et særligt tema er den sociale arv og mulighederne for social- og uddannelsesmæssig mobilitet. Bogen dokumenterer også, at mange udsatte unge er konfronteret med særdeles sammensatte problemer i form af psykisk sygdom, kriminalitet, stofmisbrug og tidlig graviditet.

### UNDERSØGELSENS PUBLICERING

SIGNE HALD ANDERSEN, BENT JENSEN,  
BODIL WULLUM NIELSEN OG JAN ROSE SKAKSEN

HVAD VI VED OM UDSATTE UNGE.  
HISTORIK, OMFANG OG ÅRSAGER. GYLDENDAL.

Andel af unge, som er udsatte, samt andelen af bruttoledige og andel af ikke-vestlige indvandrere, som ikke er i beskæftigelse.



Note: En person er defineret som udsat ung i et givent år, såfremt vedkommende er mellem 25 og 29 år, og i det gældende samt forgående år, hverken har været under uddannelse eller i arbejde ultimo november.

Kilde: Egne beregninger baseret på data fra Danmarks Statistik